



Proyecto de actualización de carpetas comunales

# **CARPETA COMUNAL**

## **COMUNA DE COYHAIQUE**

Actualización 2012

## I. ANTECEDENTES GENERALES

### 1. INTRODUCCIÓN

#### Localización en la división político-administrativa

Región a la que pertenece	Región de Aysén del Gral. Carlos Ibáñez del Campo
Provincia a la que pertenece	Coyhaique
Código Único Territorial (CUT) <sup>1</sup>	11101

Fuente: Instituto Nacional de Estadísticas (2007) "División Político-Administrativa y Censal"

<sup>1</sup> Código utilizado por el Instituto Nacional de Estadísticas para organizar el levantamiento y presentación de la información censal. Abarca jerárquicamente las categorías de región, provincia, comuna, distrito, área, zona, manzana y sector.

#### Población total y densidad

Unidad político-administrativa	Población total (proyectada al 30 de junio de 2012) (Habs.) <sup>1</sup>	Superficie (Km <sup>2</sup> ) <sup>2</sup>	Densidad (Habs./ Km <sup>2</sup> )
Comuna	59.221	7.320,2	8,09
Región	104.843	108.494,4	0,97
País	17.094.275	756.102,4	22,61

Fuente:

<sup>1</sup> Instituto Nacional de Estadísticas (2005) "Programa de proyecciones de la población"

<sup>2</sup> Instituto Nacional de Estadísticas (2007) "División Político-Administrativa y Censal"

### 2. AUTORIDADES COMUNALES

#### Alcalde

Nombre Omar Muñoz Sierra  
Partido Unión Demócrata Independiente  
Fono (56-67) 675100 - 675104 Fax 213105 - 213119  
E-mail omarmunoz@coyhaique.cl  
alcalde@coyhaique.cl  
alcaldía@coyhaique.cl  
Dirección Francisco Bilbao N° 357, Coyhaique  
Sitio web <http://www.coyhaique.cl/>

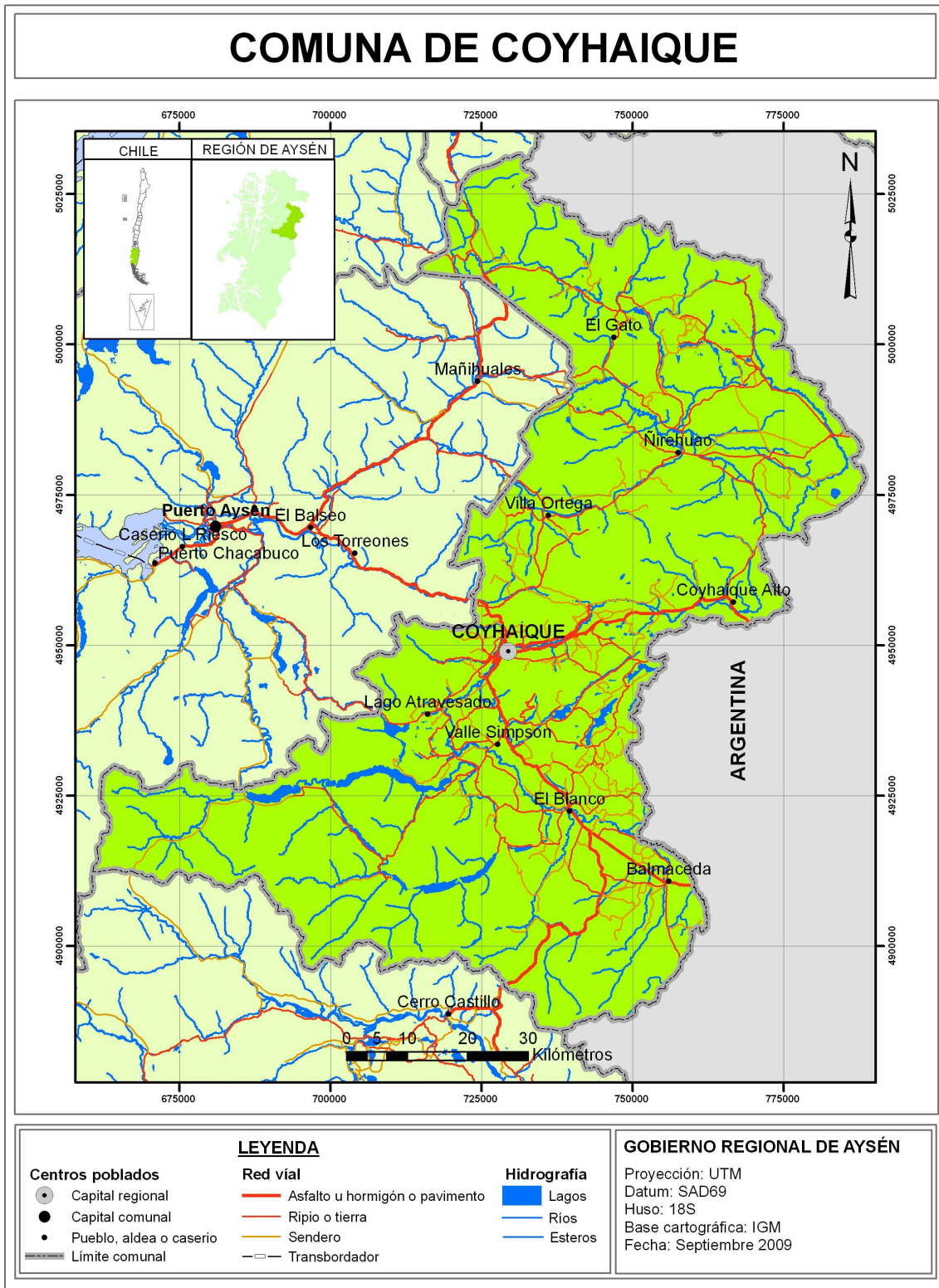
Gobierno Regional de Aysén  
División de Planificación y Desarrollo Regional  
Proyecto de actualización de carpetas comunales, año 2012, comuna de Coyhaique

### **Concejales**

Fono (56-67) 213113 – 213119

Dirección Francisco Bilbao N° 357, Coyhaique

<b>Nombre concejal</b>	<b>Partido</b>	<b>E-mail</b>
Hernan Ríos Saldivia	Partido Socialista	hernanrios@coyhaique.cl
Marcos Sandoval Carrasco	Renovación Nacional	macossandoval@coyhaique.cl
Franklin Hernández de Rays	Unión Demócrata Independiente	franklinhernandez@coyhaique.cl
Aracely Leuquen Uribe	Renovación Nacional	aracyleuquen@coyhaique.cl
Silvia Moreno González	Partido Radical Social-Demócrata	silviamoreno@coyhaique.cl
Jorge Díaz Arana	Partido Por la Democracia	jorgediaz@coyhaique.cl



## II. ANTECEDENTES SOCIALES

### 1. DEMOGRAFÍA

#### Población total actual

Población total (proyectada al 30 de junio de 2012)(Habs.)	59.221
--	--------

Fuente: Instituto Nacional de Estadísticas (2005) "Programa de proyecciones de la población"

#### Evolución de la población

Unidad político-administrativa	1992 <sup>1</sup>	2002 <sup>1</sup>	2012 (proyect.) <sup>2</sup>	Variación intercensal (%)	
				1992-2002	2002-2012
Comuna	43.297	50.041	59.221	15,58	18,34
Región	80.501	91.492	106.885	13,65	16,82
País	13.328.421	15.116.435	17.402.630	13,42	15,12

Fuente:

<sup>1</sup> Instituto Nacional de Estadísticas, Censos de Población y Vivienda 1992 y 2002

<sup>2</sup> Instituto Nacional de Estadísticas (2005) "Programa de proyecciones de la población"

#### Población por sexo

Sexo	1992 <sup>1</sup>	2002 <sup>1</sup>	2012 (proyect.) <sup>2</sup>	Variación intercensal (%)	
				1992-2002	2002-2012
Hombres	22.020	25.453	30.109	15,59	18,29
Mujeres	21.277	24.588	29.112	15,56	18,40
Total	43.297	50.041	59.221	15,58	18,34

Fuente:

<sup>1</sup> Instituto Nacional de Estadísticas, Censos de Población y Vivienda 1992 y 2002

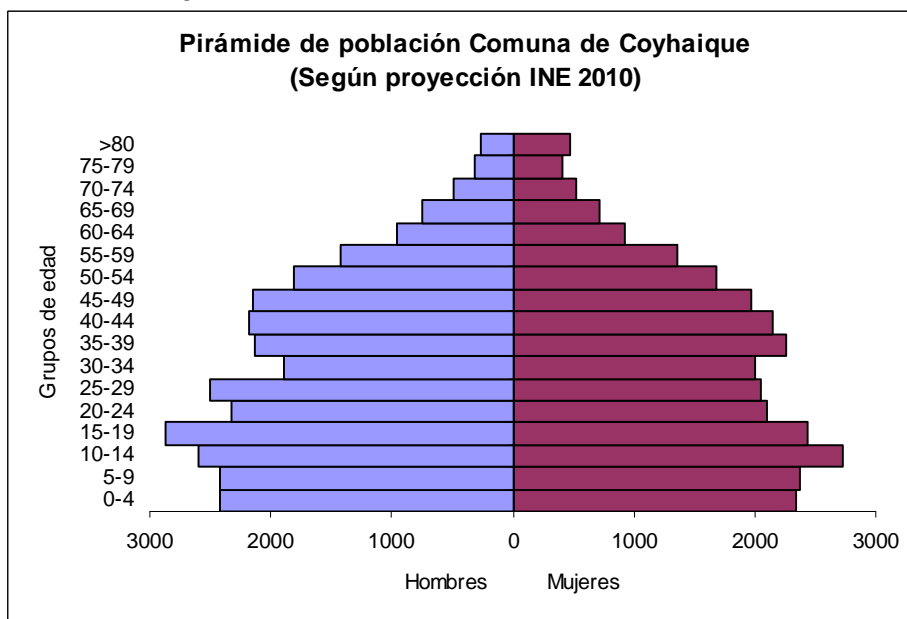
<sup>2</sup> Instituto Nacional de Estadísticas (2005) "Programa de proyecciones de la población"

#### Población por área geográfica

Área geográfica	1992	2002	Variación intercensal 1992 – 2002 (%)
Urbana	36.373	44.850	23,31
Rural	6.921	5.191	-25,00
Total	43.297	50.041	15,58

Fuente: Instituto Nacional de Estadísticas, Censos de Población y Vivienda 1992 y 2002

## Pirámide de población comunal



Fuente: elaboración propia a partir de Instituto Nacional de Estadísticas (2005) "Programa de proyecciones de la población"

## 2. SITUACIÓN SOCIOECONÓMICA

### Índice de Desarrollo Humano (IDH)\* 2003

Unidad político-administrativa	Salud		Educación		Ingresos		IDH	
	Valor	RK**	Valor	RK	Valor	RK	Valor	RK
Comuna	0,739	209	0,78	35	0,735	15	0,751	40
Región	0,732	13	0,767	7	0,665	3	0,725	8
País	0,776	n/a***	0,748	n/a	0,650	n/a	0,725	n/a

\* Índice de Desarrollo Humano (IDH): Ver Anexo para metodología.

\*\* RK = Ranking entre unidades territoriales de la misma jerarquía.

Fuente: Programa de Naciones Unidas para el Desarrollo y Ministerio de Planificación y Cooperación (2005) "Las trayectorias del Desarrollo Humano en las comunas de Chile 1994 -2003"

\*\*\* n/a = No aplica. Comparación con otros países no es aplicable, dada la diferente metodología de construcción del índice entre comparación internacional y la aplicada en el estudio.

### Población pobre e indigente (%)

Unidad político-administrativa	2006			Variación 2003 – 2006		
	Indigente	Pobre no indigente	Total pobre	Indigente	Pobre no indigente	Total pobre
Comuna	5,0	6,9	11,9	56,2	-32,7	-11,4
Región	4,2	5,1	9,2	-10,6	-46,9	-35,2
País	3,2	10,5	13,7	-31,8	-25,0	-26,7

Fuente: Ministerio de Planificación y Cooperación, Encuestas de Caracterización Socioeconómica (CASEN) 2003 y 2006

### Familias y personas con Ficha de Protección Social (FPS)

Unidad político-administrativa	Cantidad de familias con FPS	Cantidad de personas con FPS	Porcentaje de personas con FPS <sup>3</sup>
Comuna	15.692	43.989	74,3
Región	28.080	80.530	75,3
País	3.881.924	11.317.054	65,0

Fuente: Ministerio de Planificación y Cooperación, Bases de datos en línea, Ficha de Protección Social (Información actualizada al 31 de diciembre de 2012)

### Ingreso mensual monetario promedio por hogar (valor en \$ corrientes)

Unidad político-administrativa	2000	2003	2006	Variación (%)	
				2000 - 2003	2003 - 2006
Comuna	503.591	643.128	527.324	27,71	-18,01
Región	474.942	534.761	551.622	12,60	3,15
País	518.215	540.575	620.475	4,31	14,78

Fuente: Ministerio de Planificación y Cooperación, Encuestas de Caracterización Socioeconómica (CASEN) 2003 y 2006

### Índice de Necesidades Básicas Insatisfechas (NBI)\*

Unidad político-administrativa	NBI 1	NBI 2	NBI 3
Comuna	0,045	0,045	0,051
Ranking comuna dentro de Chile	78	81	79
Comuna con máx. nacional	0,001	0,001	0,001
Comuna con mín. nacional	0,528	0,583	0,730

\* NBI 1: Considera en forma similar índices normalizados (cuyos valores van de 0 a 1) relativos a las dimensiones de personas (2 índices) y materialidad y equipamiento del hogar (8 índices)  
 NBI 2: Otorga mayor ponderación a los índices que componen la dimensión de las personas  
 NBI 3: Otorga igual ponderación a las dimensiones de personas y materialidad y equipamiento del hogar, otorgándole una ponderación aun mayor que en el NBI2 a los índices relativos a la dimensión de las personas.

Ver anexo 2

Fuente: Ministerio de Planificación y Cooperación (2004) "Caracterización y Estratificación de la Población Nacional y Regional a Nivel local", sobre la base de resultados del Censo de Población y Vivienda de 2002.

### Tasa de desocupación (%)

Unidad político-administrativa	2000	2003	2006	Variación (%)	
				2001 - 2003	2003 - 2006
Comuna	5,8	8,5	2,0	46,55	-76,39
Región	5,3	6,7	2,9	26,42	-56,72
País	10,4	9,7	7,3	-6,73	-24,74

Fuente: Ministerio de Planificación y Cooperación, Encuestas de Caracterización Socioeconómica (CASEN) 2003 y 2006.

### 3. EDUCACIÓN

#### SIMCE 4° Básico 2010

Unidad político-administrativa	Puntaje lectura	Puntaje educación matemática	Puntaje comprensión del medio
Comuna	274	253	261
Región	272	249	257
País	271	253	255

Fuente: Ministerio de Educación, www.simce.cl

#### Puntajes SIMCE 2° Medio 2010

Unidad político-administrativa	Puntaje lengua castellana	Puntaje matemática
Comuna	263	259
Región	260	252
País	259	256

Fuente: Ministerio de Educación, www.simce.cl

#### Puntaje promedio prueba PSU lenguaje y matemática

Unidad político-administrativa	Proceso de admisión 2010	
	N° de alumnos que rindieron	Ptje.
Comuna	720	485,5
Región	1.066	481,4
País	177.833	486,7

Fuente: Departamento de Medición, Evaluación y Registros Educacional (DEMRE), Universidad de Chile, "Estadísticas"

### 4. SALUD

#### Tasas de natalidad y de mortalidad infantil

Unidad político-administrativa	Natalidad			Mortalidad infantil		
	2008	2009	Variación 2008 – 2009	2008	2009	Variación 2008 - 2009
Comuna	16,11	17,70	1,59	7,85	7,10	-0,75
Región	15,58	16,59	1,01	9,31	8,43	-0,88
País	14,05	14,47	0,42	7,98	8,32	0,34

Fuente:

Subsecretaría de Desarrollo Regional y Administrativo (2009) Sistema Nacional de Indicadores Municipales (SINIM).



## 5. ORGANIZACIÓN SOCIAL

### Tasa formal de organizaciones comunitarias por cada 1.000 hab. mayores de 18 años, 2009\*

Tipo de organización	Comuna		Región		País	
	N°	Tasa c/ 1.000 habs.	N°	Tasa c/ 1.000 habs.	N°	Tasa c/ 1.000 habs.
Clubes deportivos	101	1,7	201	2,0	20079	1,3
Centros de madres	0	0,0	5	0,2	5863	0,4
Centros u organizaciones del adulto mayor	40	0,7	70	0,7	11186	0,6
Centros de padres y apoderados	41	0,7	88	0,8	7022	0,5
Juntas de vecinos	63	1,1	132	1,3	17150	1,0
Uniones comunales	4	0,1	9	0,1	1076	0,1
Otras organizaciones comunitarias funcionales	1.258	21,2	1547	7,0	71240	3,9
Total organizaciones comunitarias con personalidad jurídica vigente en la comuna	446	7,5	1005	11,0	126184	7,5

\* Los valores regionales y nacionales se calcularon exclusivamente en base a los datos de las comunas que proporcionaron la totalidad de los antecedentes en este ámbito.

Fuente: Subsecretaría de Desarrollo Regional y Administrativo (2012) Sistema Nacional de Indicadores Municipales (SINIM).

## 6. SEGURIDAD CIUDADANA

### Tasa de denuncias por delitos de mayor connotación social por cada 100.000 hab., 2009<sup>1</sup>

Tipo de delito	Comuna	Región	País
Robos con violencia e intimidación	125,5	92,5	323,1
Robos por sorpresa	22,7	18,3	156,6
Robos con fuerza	1122,9	826,1	1179,7
Hurtos	1011,4	856,0	637,7
Lesiones	842,2	705,6	573,7
Homicidios	3,5	2,9	1,7
Violaciones	26,2	22,2	17,2
Total delitos de mayor connotación social	3154,4	2523,7	2889,7

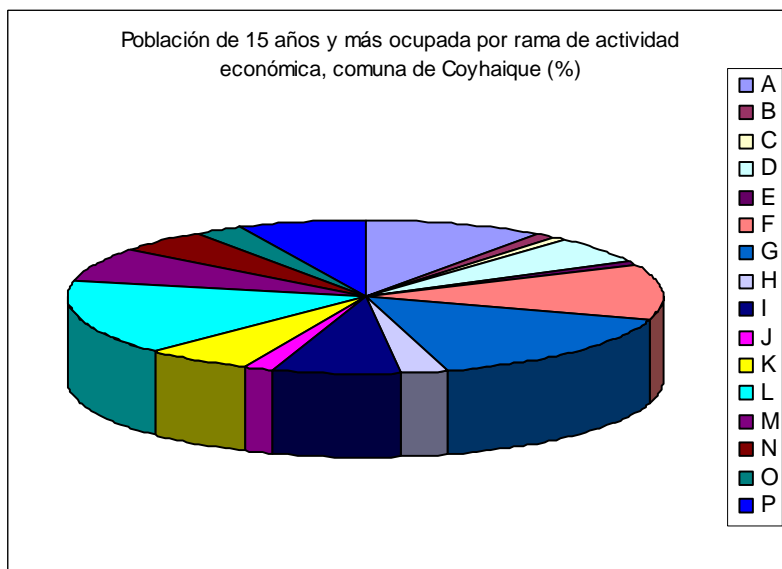
<sup>1</sup> Las tasas se calcularon en base a las proyecciones oficiales de población del Instituto nacional de Estadísticas (INE)

Fuente: Ministerio del Interior (2009) *Delitos de mayor connotación social. Tasas de denuncias 2001-2009 (cada 100 mil habitantes)*

## IV. ACTIVIDADES ECONÓMICAS

### 1. INTRODUCCIÓN

#### Población comunal de 15 años o más ocupada por rama de actividad económica<sup>1</sup> (%)



<sup>1</sup> Rama de actividad económica según Clasificación Uniforme de Todas las Actividades Económicas (CIUU)

- A Agricultura, ganadería, caza y silvicultura.
- B Pesca.
- C Explotación de minas y canteras.
- D Industrias manufactureras.
- E Suministro de electricidad, gas y agua.
- F Construcción.
- G Comercio al por mayor y al por menor; reparación de vehículos automotores, motocicletas, efectos personales y enseres domésticos.
- H Hoteles y restaurantes.
- I Transporte, almacenamiento y comunicaciones.
- J Intermediación financiera.
- K Actividades inmobiliarias, empresariales y de alquiler.
- L Administración pública y defensa; planes de seguridad social de afiliación obligatoria.
- M Enseñanza
- N Servicios sociales y de salud.
- O Otras actividades de servicios comunitarias, sociales y personales.
- P Hogares privados con servicio doméstico.
- Q Organizaciones y órganos extraterritoriales.

Fuente: Instituto Nacional de Estadísticas, Censo de Población y Vivienda de 2002.

**Población de 15 años o más ocupada por rama de actividad económica**

Rama de actividad económica	Comuna		Región		País	
	Habs.	%	Habs.	%	Habs.	%
A	1.828	9,64	3.748	10,62	476.262	9,36
B	235	1,24	3.315	9,39	69.340	1,36
C	159	0,84	498	1,41	70.596	1,39
D	1.041	5,49	2.205	6,25	618.416	12,16
E	153	0,81	243	0,69	32.858	0,65
F	2.205	11,62	4.096	11,60	399.718	7,86
G	3.041	16,03	5.016	14,21	991.759	19,50
H	448	2,36	853	2,42	138.914	2,73
I	1.320	6,96	2.370	6,71	375.771	7,39
J	309	1,63	375	1,06	95.398	1,88
K	1.117	5,89	1.705	4,83	469.220	9,22
L	2.981	15,71	4.414	12,51	232.720	4,57
M	1.419	7,48	2.411	6,83	338.243	6,65
N	905	4,77	1.260	3,57	221.870	4,36
O	476	2,51	899	2,55	241.852	4,75
P	1.333	7,03	1.915	5,43	310.351	6,10
Q	0	0,00	0	0,00	2.299	0,05
Ignorado	0	0,00	0	0,00	298	0,01
Total actividad económica primaria (A-C)	2.222	12	7.561	21,42	616.198	12,11
Total actividad económica secundaria (D-F)	3.399	18	6.544	18,54	1.050.992	20,66
Total actividad económica terciaria (G-Q)	13.349	70	21.218	60,11	3.416.098	67,16
TOTAL	18.970	100	35.296	100	5.086.885	100

Fuente: Instituto Nacional de Estadísticas, Censo de Población y Vivienda de 2002.

## 2. SERVICIOS TURÍSTICOS COMUNALES

### Servicios turísticos (2012)<sup>1</sup>

Tipo	Nombre	Dirección	Teléfono	Localidad	Comuna
Agencia de Viajes	Geo Turismo Patagonia Ltd	Moraleda 480 2ª PISO	Coyhaique	Coyhaique	67-573103
Agencia de Viajes	Gran Patagonia	Errazuriz N° 1357	Coyhaique	Coyhaique	67- 214770
Agencia de Viajes	Turismo Prado de la Patagonia	21 de Mayo N° 417	Coyhaique	Coyhaique	67-231271
Agencia de Viajes	Turismo Rural Patagonia	Dussen N° 357	Coyhaique	Coyhaique	(67) 212000 - (9) 9302950
Agencia de viajes	Camello Patagon	Condell N° 149	Coyhaique	Coyhaique	67-244327
Agencia de viajes	CABOT AGENCIA DE VIAJES	General Parra N°177	Coyhaique	Coyhaique	(67) 230101 - 239800
Agencia de viajes	AGENCIA DE VIAJES PATAGONIA MARMOL TOUR	Maximiliano Casas, bolck B n° 8, población Prat	Coyhaique	Coyhaique	(67) 233286 – (9) 93562138
Buses	BUSES BECKER CARRETERA AUSTRAL	General Parra N°335	Coyhaique	Coyhaique	(67) 232167 / (56) (9) 84652959
Buses	BUSES QUEULAT	General Parra N°329 interior	Coyhaique	Coyhaique	(67) 242626 – 527282
Buses	BUSES TURISMO ACUÑA	Moraleda 308 esquina Carrera	Coyhaique	Coyhaique	(67) 251579 – (9) 92173520 89004590
Buses	BUSES DON DARIO	Maximiliano Casas, bolck B n° 8, población Prat	Coyhaique	Coyhaique	67) 233286 – (9) 93562138
Buses	BUSES AGUILAS PATAGONICAS	Lautaro N°104	Coyhaique	Coyhaique	(67) 211288 – (9) 74953251
Buses	BUSES TERRA AUSTRAL	Lautaro N 109 esquina Magallanes	Coyhaique	Coyhaique	67) 254335
Buses	Buses Daniela	Baquedano 1122	Coyhaique	Coyhaique	(67)231701, (9)87677925
Transporte	TRANSPORTES COTE	Libertad N°790 población Arturo Pratt	Coyhaique	Coyhaique	(9) 97139333 - 82702269
Transporte	TRANSPORTES MAR DEL SUR	Baquedano 146-A	Coyhaique	Coyhaique	(67) 231255 - 233466
Naviera	Navimag	Paseo Horn N° 47 locad D	Coyhaique	Coyhaique	(67) 233306 233386
Naviera	NAVIERA AUSTRAL	Paseo Horn N°47	Coyhaique	Coyhaique	(67) 210727

Gobierno Regional de Aysén  
 División de Planificación y Desarrollo Regional  
 Proyecto de actualización de carpetas comunales, año 2012, comuna de Coyhaique

Tipo	Nombre	Direccion	Telefono	Localidad	Comuna
Cabañas	Cabañas Rio Simpson	Km.3 camino Pto Aysen	Coyhaique	Coyhaique	90891925
Cabañas	Cabañas Los Alamos.	Baquadano N° 3125 Coyhaique	Coyhaique	Coyhaique	67 - 232574
Cabañas	Los Maitenes	Las Quintas N° 648	Coyhaique	Coyhaique	92649151
Cabañas	Montaña Buena vista	Km.8 Camino a Balmaceda	Coyhaique	Coyhaique	67-231047 - 99923979
Cabañas	Las Rosas	Km 8,5 Camino a Balmaceda	Coyhaique	Coyhaique	95975879 - 82152280
Cabañas	Rincon Sureño	Ignacio Serrano 510	Coyhaique	Coyhaique	77629014 - (67) 234683
Cabañas	Tio Nino	Simon Bolivar n° 630	Coyhaique	Coyhaique	67- 214799 89162377
Cabañas	Rio Baguales	a 10 Km de Coyhaique	Coyhaique	Coyhaique	9-87295545
Cabañas	La Pasarela Lodge	Km 1,5 Camino a Pto. Aisen	Coyhaique	Coyhaique	98187444 / 98187390
Cabañas	Don Joaquín	Km. 2 Camino Tte. Vidal	Coyhaique	Coyhaique	67-214553 - 90415431
Cabañas	San Sebastian	Freire N° 554	Coyhaique	Coyhaique	67-231762
Cabañas y hospedaje	El Mirador	Baquadano N° 848 (Interior)	Coyhaique	Coyhaique	67-233191
Cabañas	Pie de Monte	Km. 3 Camino a Balmaceda	Coyhaique	Coyhaique	67-240194
Cabañas	Los Pinos	Km. 1,5 Camino a Tte. Vidal	Coyhaique	Coyhaique	67-234898
Cabañas	Tierra Nueva	18 de Septiembre N° 611	Coyhaique	Coyhaique	67-231056 - 91616223
Cabañas	La Estancia	Colón N° 166	Coyhaique	Coyhaique	67-250193
Cabañas	Gabriela Mistral	Freire N° 25	Coyhaique	Coyhaique	67-232148
Cabañas	Bon	Km. 1,5 Camino a Resv. Coyh	Coyhaique	Coyhaique	67-230981- 90783830
Cabañas	Cumbres Nevadas	Simpson N° 1037	Coyhaique	Coyhaique	67-244265 77076799
Cabañas	Lagos de Aisen	Perú N° 90	Coyhaique	Coyhaique	78569361
Cabañas	Piedra del Indio	Camino Piedra del Indio 0213	Coyhaique	Coyhaique	67-524699 97166864
Cabañas	Rústica	Manuel Rodriguez N° 333	Coyhaique	Coyhaique	67-245603 77921397

Gobierno Regional de Aysén  
 División de Planificación y Desarrollo Regional  
 Proyecto de actualización de carpetas comunales, año 2012, comuna de Coyhaique

Tipo	Nombre	Direccion	Telefono	Localidad	Comuna
Cabañas	Patagonia Paraíso	Venezuela N° 134	Coyhaique	Coyhaique	99399085 / 67-527712
Cabañas	Chofita	Colon N° 578	Coyhaique	Coyhaique	67-254536 - 96426123
Cabañas	Lucy Calderon	Freire N° 756	Coyhaique	Coyhaique	67- 254942 89552169 - 63185903
Cabañas	Queulat	Gral Parra N° 329 interior	Coyhaique	Coyhaique	67-242626 - 527282
Cabañas	CABAÑAS LAGO TAMANGO	Carretera austral Sur, 119 km de Coyhaique	Coyhaique	Coyhaique	(67) 233246
Cabañas	CABAÑAS HUIMPALAY	Riquelme N° 367	Coyhaique	Coyhaique	(67) 232750
Cabañas	CABAÑAS LAGO ELIZALDE	23 km al sureste de Coyhaique	Coyhaique	Coyhaique	(2) 2311902
Cabañas	CABAÑAS RURAL DON SANTIAGO	Agustin Avedaño 15, Valle Simpson	Coyhaique	Coyhaique	(67) 231116 – (9) 83665419
Hospedaje	Baquedano	Baquedano N° 20	Coyhaique	Coyhaique	67-232520
Hospedaje y cabañas	Guibel	Lautaro N° 1244	Coyhaique	Coyhaique	67-246040 - 89260792
Hospedaje	Marluz 1	Simpson N° 198	Coyhaique	Coyhaique	67- 252331 67-232331
Hospedaje	Marluz 2	Cochrane N° 454	Coyhaique	Coyhaique	77579380
Hospedaje	Marluz 3	Freire N° 659	Coyhaique	Coyhaique	67- 241781
Hospedaje	Pochi	Freire N° 342	Coyhaique	Coyhaique	67-252723
Hospedaje	Maria Ester	Lautaro N° 544	Coyhaique	Coyhaique	67-233023 - 83414887
Hospedaje	Los 4 Hermanos	Colón N° 495	Coyhaique	Coyhaique	67-232647-75221024
Hospedaje	Elfrida	Freire 133	Coyhaique	Coyhaique	67-232147
Hospedaje	Natti	Simpson N° 423 Int. Casa 3	Coyhaique	Coyhaique	67-231047 - 99923979
Hospedaje	Ceci	Pobl.las Lengas Jose Pomar B- 19	Coyhaique	Coyhaique	09-76241104 - 75585347

Gobierno Regional de Aysén  
 División de Planificación y Desarrollo Regional  
 Proyecto de actualización de carpetas comunales, año 2012, comuna de Coyhaique

Tipo	Nombre	Direccion	Telefono	Localidad	Comuna
Hospedaje	Daniela	Baquedano N° 1122	Coyhaique	Coyhaique	67-231701 95123500
Hospedaje	Patagonia	Freire N° 119	Coyhaique	Coyhaique	67-231917
Hospedaje	Sra. Herminia	21 de Mayo N° 60	Coyhaique	Coyhaique	67-231579
Hospedaje	Normy	Simpson N° 647	Coyhaique	Coyhaique	67-232145
Hospedaje	Azocar	Simpson N° 201	Coyhaique	Coyhaique	67- 242823
Hospedaje	Patagonia Corner	Dussen N° 207	Coyhaique	Coyhaique	67-246523
Hospedaje	"E y B"	Freire N° 527	Coyhaique	Coyhaique	67-242970
Hospedaje	Aire Patagon	Colon N° 355	Coyhaique	Coyhaique	67 - 252727
Hospedaje y cabañas	Lo de Rocco	21 de Mayo N° 668	Coyhaique	Coyhaique	67-231285 - 81379793
Hospedaje	Carrera	12 de Octubre N° 520	Coyhaique	Coyhaique	67-212495
Hospedaje	HOSPEDAJE MARTINITA	Baquedano N°855	Coyhaique	Coyhaique	(67) 252890
Hospedaje y cabañas	Stefani	Ignacio Serrano N° 391	Coyhaique	Coyhaique	67-231408
Hospedaje y cabañas	Don Santiago	Errazuriz N° 1040	Coyhaique	Coyhaique	67-231116
Hostal	hostal Español	Sargento Aldea N° 343	Coyhaique	Coyhaique	67-242580 - 8699365
Hostal	Belisario Jara	Bilbao N° 662	Coyhaique	Coyhaique	67-234150 - 234155
Hostal	Licarayen	Carrera N° 33-A	Coyhaique	Coyhaique	67-233377
Hostal	Las Quintas	Bilbao N° 1208	Coyhaique	Coyhaique	67-231173
Hostal	Ely	General Parra N° 41	Coyhaique	Coyhaique	67-233019
Hostal	Viento Sur	Obispo Vielmo N° 71	Coyhaique	Coyhaique	67-232707
Hostal	Bon	Ignacio Serrano N° 91	Coyhaique	Coyhaique	67-231189
Hostal	Gladys	General Parra N° 65	Coyhaique	Coyhaique	67-245288 - 99187649

Gobierno Regional de Aysén  
 División de Planificación y Desarrollo Regional  
 Proyecto de actualización de carpetas comunales, año 2012, comuna de Coyhaique

Tipo	Nombre	Direccion	Telefono	Localidad	Comuna
Hostal	Brisas de la Patagonia	Av.Ogana N° 1035	Coyhaique	Coyhaique	67-250112
Hostal	Las Salamandras	Km. 2,5 Camino a Tte. Vidal	Coyhaique	Coyhaique	67-211865
Hosteling	Patagonia Hostel	Lautaro N° 667	Coyhaique	Coyhaique	94133026
Hosteling y cabañas	KOOCH	Camino Piedra del Indio N° 2	Coyhaique	Coyhaique	67-527186-79337778
Hostería	Coyhaique	Magallanes N° 131	Coyhaique	Coyhaique	67-231137
Hotel	Diego de Almagro	Ogana 1320	Coyhaique	Coyhaique	67-215200
Hotel	Luis Loyola	Arturo Prat N° 455	Coyhaique	Coyhaique	67-234200
Hotel	Los Ñires	Baquedano N° 315	Coyhaique	Coyhaique	67-232261 - 217563
Hotel	El Reloj	Baquedano N° 828	Coyhaique	Coyhaique	67-231108
Hotel	HOTEL BAGUAL	General Parra 551	Coyhaique	Coyhaique	(67) 244995 - 244996
Hotel	Austral	Colón N° 203	Coyhaique	Coyhaique	67-232522
Hotelera	San Sebastian	Baquedano N° 496	Coyhaique	Coyhaique	67-233427
Hotelera	San Rafael	Moraleda N° 343	Coyhaique	Coyhaique	67-233733
Camping	MONUMENTO NATURAL DOS LAGUNAS	Km 22 Cam Coyh. Alto	Coyhaique	Coyhaique	67-212128
Camping	Alborada	Km 2 Camino Pto Aysen	Coyhaique	Coyhaique	67-238868
Camping	Pasaje 8	Pasaje 8 - 185	Coyhaique	Coyhaique	
Lodge	Salmo Patagonia Lodge	Camino Laguna Verde 6, Casilla 25, Coyh.	Coyhaique	Coyhaique	93131400 - 74310333
Lodge	Estancia del Zorro Lodge	a 37 Km hacia coyhaique Alto	Coyhaique	Coyhaique	91002803
Lodge	Coyhaique River Lodge	Km10 Camino Coyhaique Alto	Coyhaique	Coyhaique	67-219710



Gobierno Regional de Aysén  
 División de Planificación y Desarrollo Regional  
 Proyecto de actualización de carpetas comunales, año 2012, comuna de Coyhaique

Tipo	Nombre	Direccion	Telefono	Localidad	Comuna
Lodge	Cinco Rios Lodge	Camino a Balmceda Km.5	Coyhaique	Coyhaique	67-244917
Lodge	Encantado Lodge	Orillas del Lago Frio a 25 Km. De Coyhaique	Coyhaique	Coyhaique	67-231783
Lodge	Mincho's Lodge	Camino del Bosque N° 1170	Coyhaique	Coyhaique	67-233273
Lodge	Lago Monrreal	Lago Monrreal lote 2 las tranquera 950	Coyhaique	Coyhaique	98860175
Lodge	THE DRAGON FLY LODGE	Baquedano N°84	Coyhaique	Coyhaique	(67) 211111 - (56) (67) 232779
Lodge	PALOMA RIVER LODGE	Lago Paloma	Coyhaique	Coyhaique	(9) 91599631
Residencial	Puerto Varas	Ignacio Serrano N° 168	Coyhaique	Coyhaique	67-235931
Residencial	Mónica	Lillo N° 664	Coyhaique	Coyhaique	67-234302
Departamentos	Ventisquero	Ignacio Serrano N° 368	Coyhaique	Coyhaique	67-234620
Posada	LA POSADA DEL CONEJO	Km 3 camino a Teniente Vidal	Coyhaique	Coyhaique	(9) 94688129
Lodge	RODEO DE LOS PALOS LODGE	A orillas del Lago Misterioso	Coyhaique	Coyhaique	(67) 231783
Café	CAFÉ CONFLUENCIA	21 de mayo N°544	Coyhaique	Coyhaique	(67) 245080
Café	CAFÉ KONKEN	Arturo Prat N°340	Coyhaique	Coyhaique	(9) 93498341
Café	AROMACAFÉ	Moraleda N°539	Coyhaique	Coyhaique	(67) 253911
Café	CAFÉ SAMOA	Arturo Prat N°653	Coyhaique	Coyhaique	67) 232864
Café	CAFÉ RESTAURANT EXPRESS	Av Prat 402	Coyhaique	Coyhaique	(67) 242386
Café	CAFÉ ORIENTE	Condell N°201	Coyhaique	Coyhaique	(67) 231622
Café	CAFÉ LU-VAL	Av. Prat N°563	Coyhaique	Coyhaique	(09) 99935543

Gobierno Regional de Aysén  
 División de Planificación y Desarrollo Regional  
 Proyecto de actualización de carpetas comunales, año 2012, comuna de Coyhaique

Tipo	Nombre	Direccion	Telefono	Localidad	Comuna
Café	TE QUIERO CAFÉ	Dussen N°360	Coyhaique	Coyhaique	(67) 210050
Café	Café - Pastelería Holzer	Dussen n° 317	Coyhaique	Coyhaique	(67) 210700
Café	CAFÉTERIA ALEMANA	Condell N°119	Coyhaique	Coyhaique	(67) 231731
Café	CAFETERIA LAS PIEDRAS	Aeródromo Balmaceda, 2° piso	Balmaceda	Coyhaique	(9) 98879998
Comida Rápida	COMIDA RAPIDA EL ROY	Av. Prat Esquina Errázuriz	Coyhaique	Coyhaique	67) 232425
Comida Rápida	COMIDA RAPIDA EL CHACARERO	Simpson N°296	Coyhaique	Coyhaique	(67) 245986
Comida Rápida	CLUB SANDWISH PATAGONIA	Moraleda N°437	Coyhaique	Coyhaique	67) 244664
Comida Rápida	SANDWISH ROSSELOT SUR	Lautaro N°143	Coyhaique	Coyhaique	67) 210378 / 523349
Restaurante	RESTAURANT HISTORICO RICER	Horn N°48	Coyhaique	Coyhaique	(67) 232920
Restaurante	RESTAURANTE LA FIORENTINA	Arturo Prat N°230	Coyhaique	Coyhaique	(67) 238899
Restaurante	RESTAURANTE EL TORREON	Prat N°470 locales 5 y 6, Galería el Torreón	Coyhaique	Coyhaique	67) 210809
Restaurante	LITO'S RESTAURANTE	Lautaro N°147	Coyhaique	Coyhaique	67) 254528
Restaurante	RESTAURANTE EL OVEJERO	Baquadano N°828	Coyhaique	Coyhaique	(67) 231108
Restaurante	LA CASONA RESTAURANTE	Obispo Vielmo N°77	Coyhaique	Coyhaique	67) 238894
Restaurante	RESTAURANT SABORES DEL SUR	12 de Octubre N° 308	Coyhaique	Coyhaique	67) 210801
Restaurante	RESTAURANTE EL COMEDOR	12 de Octubre N°337	Coyhaique	Coyhaique	(67) 210840
Restaurante	RESTAURANTE DALY	Lautaro N°82	Coyhaique	Coyhaique	67) 245422
Restaurante	RESTAURANTE DINA'S II	Bilbao N°262	Coyhaique	Coyhaique	67) 23 45 56

Gobierno Regional de Aysén  
 División de Planificación y Desarrollo Regional  
 Proyecto de actualización de carpetas comunales, año 2012, comuna de Coyhaique

Tipo	Nombre	Direccion	Telefono	Localidad	Comuna
Restaurante	RESTAURANTE LA MONEDA DE ORO	Arturo Prat N°597	Coyhaique	Coyhaique	(67) 254001
Restaurante	RESTAURANT LAS PIEDRAS	21 de mayo N°655	Coyhaique	Coyhaique	(67) 233243 – (9) 89986690
Restaurante	RESTAURANT LOBERIAS DE CHACABUCO	Arturo Prat N°386	Coyhaique	Coyhaique	9) 96160312
Restaurante	RESTAURANTE MAMMA GAUCHA	Horn N°47	Coyhaique	Coyhaique	67) 210721
Restaurante	RESTAURANT EL DUENDECITO DE LA M.	Ignacio Serrano N°150	Coyhaique	Coyhaique	9) 94999291
Restaurante	RESTAURANT KALÚ DEL PUYE	Errazuriz N°288	Coyhaique	Coyhaique	(67) 254958 - 95913196
Restaurante	RESTAURANT EL TUNEL	Arturo Prat N°689	Coyhaique	Coyhaique	9) 78235822
Restaurante	RESTAURANT DON CARLOS	Av. Baquedano N°315	Coyhaique	Coyhaique	(67) 232261
Restaurante	RESTAURANT LA PARRILLA DE DON JOAQUIN	Km 2 camino a Teniente Vidal	Coyhaique	Coyhaique	(67) 214553
Restaurante	RESTAURANT CARNES QUEULAT	Freire N°327	Coyhaique	Coyhaique	67) 250507
Restaurante	CASINO DE BOMBEROS	General Parra N°365	Coyhaique	Coyhaique	67) 231437
Restaurante	TENEDOR LIBRE PATAGON GOLOSO	Condell N°193	Coyhaique	Coyhaique	(67) 246939
Restaurante	YANTSE COMIDA CHINA	Bilbao N°715	Coyhaique	Coyhaique	(67) 242173
Restaurante	RESTOBAR RINCON AUSTRAL	Sargento Aldea N°128	Coyhaique	Coyhaique	67- 211714 / 9- 7599184
Restaurante	Rincón Austral	Sargento Aldea 128	Coyhaique	Coyhaique	(67)211714, (9)7599184
Bed and Breakfast	Raíces	Baquedano N° 444	Coyhaique	Coyhaique	67-210490

Gobierno Regional de Aysén  
 División de Planificación y Desarrollo Regional  
 Proyecto de actualización de carpetas comunales, año 2012, comuna de Coyhaique

Tipo	Nombre	Dirección	Teléfono	Localidad	Comuna
Bed and Breakfast	Patagonia House	Quinta 18 Julio , Camino Campo Alegre	Coyhaique	Coyhaique	76599963-67-237490
Restobar	TAMANGO RESTOBAR	Arturo Prat N°176	Coyhaique	Coyhaique	67) 242588
Restobar	RESTOBAR BAJO MARQUESINA	Carlos Condell N°105	Coyhaique	Coyhaique	(67) 210720 - 88135379
Alimentación	EL MASTIQUE	Bilbao N°141	Coyhaique	Coyhaique	(9) 96824067
Alimentación	EL RINCON DE MIRNA	Mackenna N°832	Balmaceda	Coyhaique	(9) 83413528
Apart-Hotel	Tehuelche Natura	12 de octubre N° 108	Coyhaique	Coyhaique	67-526765
Sushi	KO SUSHI Y NIKKEI	Arturo Prat N°653	Coyhaique	Coyhaique	(67) 525888
viajes personalizados	The Patagonian Experience	Dussen N° 317	Coyhaique	Coyhaique	67 -210700
Expediciones	ECOEXPLORADOR ES PATAGONIA	Freire N°1636	Coyhaique	Coyhaique	(9) 79955634
Expediciones	DESCUBRE PATAGONIA	Gral. Parra N°329	Coyhaique	Coyhaique	(67) 242626 – 527282
Guías	CAMPO ECUESTRE	km 11 camino a Coyhaique alto	Coyhaique	Coyhaique	(67) 231872 – (9) 96496749
Operador Eco-Aventura	Aisén Bridges Travel	Chilco 24, Campo Alegre.	Coyhaique	Coyhaique	67-233302
Operador Eco-Aventura	Salvaje Corazón	Casilla 311, Coyhaique	Coyhaique	Coyhaique	67-211488
Operador Eco-Aventura	Condor Explorer	Condell N° 87	Coyhaique	Coyhaique	67-57 36 34
Operador Eco-Aventura	La Casa Del Turismo Rural	Odió municipal, plaza s/n	Coyhaique	Coyhaique	67-214031 - 524929
tour de fotografías	IMÁGENES DE LA PATAGONIA	Arturo Prat N° 219	Coyhaique	Coyhaique	(9) 98960127
Cabalgatas	PATAGONIA TRAVELLING CABALGATAS	Km 8 camino a cerro negro	Coyhaique	Coyhaique	9) 96122919 – (67) 214031

Gobierno Regional de Aysén  
 División de Planificación y Desarrollo Regional  
 Proyecto de actualización de carpetas comunales, año 2012, comuna de Coyhaique

Tipo	Nombre	Direccion	Telefono	Localidad	Comuna
Tour Operador	PURA PATAGONIA TOUR OPERADOR	General Parra N°202	Coyhaique	Coyhaique	(67) 246000 – (9) 79589551
Tour Operador	AKTIVOTOURS	Lautaro N°667	Coyhaique	Coyhaique	(9) 94133026 - 62406974
Tour Operador	ARTETUR	General Parra N°335 interior	Coyhaique	Coyhaique	524533 - 232167 - 84652959 - 85547774
Tour Operador	PATAGONIA SILVESTRE	Camino Reserva Coyhaique	Coyhaique	Coyhaique	(9) 81360052
Kayak	KAYAK HÉCTOR MORALES	Los Coigues N°671	Coyhaique	Coyhaique	(9) 97043473
Rent a Car	RENT A CAR EUROPCAR	Errazuriz N°454	Coyhaique	Coyhaique	(67) 255171 – (9) 78063025
Rent a Car	RENT A CAR HERTZ	General Parra N°280	Coyhaique	Coyhaique	(67) 245780 – (9) 77493315
Rent a Car	RENT A CAR VARONA	Avenida Ogana N°799	Coyhaique	Coyhaique	(67) 216674
Rent a Car	RENT A CAR TRAEGER	Baquedano N°457	Coyhaique	Coyhaique	(67) 231648 – (9) 96406412
Rent a Car	RENT A CAR INTERNATIONAL	Counter aeródromo Balmaceda	balmaceda	Coyhaique	(9) 90158550
Rent a Car	RENT A CAR CERT	Baquedano N°806	Coyhaique	Coyhaique	(67) 210080 – (9) 98724351
Casa de Cambio	CASA DE CAMBIO PRADO	21 de mayo N°417	Coyhaique	Coyhaique	
Casa de Cambio	CASA DE CAMBIO AUSTRAL	Paseo Horn N°40	Coyhaique	Coyhaique	
Casa de Cambio	CASA DE CAMBIO EMPERADOR	Freire N° 171	Coyhaique	Coyhaique	(67) 233727 – (9) 82821295
Estancia	Estancia Punta del Monte	Bilbao 398	Coyhaique	Coyhaique	67-231601 - 98844950

Gobierno Regional de Aysén  
 División de Planificación y Desarrollo Regional  
 Proyecto de actualización de carpetas comunales, año 2012, comuna de Coyhaique

Tipo	Nombre	Dirección	Teléfono	Localidad	Comuna
Quincho	QUINCHO DON SANTIAGO	a 23 km de Coyhaique en dirección a Balmaceda desvío el fraile	Coyhaique	Coyhaique	(9) 87869820 – (67) 524929
Quincho	EL QUINCHO	Las violetas N°240	Coyhaique	Coyhaique	(67) 217070

<sup>1</sup> Se incluyen sólo aquellos servicios con iniciación de actividades informados al Servicio.  
 Fuente: Dirección Regional de Aysén del Servicio Nacional de Turismo, información actualizada al 30 de junio de 2012.

### Existencia de SNASPE (Sistema Nacional de Áreas Silvestres Protegidas) en la comuna (2010)

Unidad político-administrativa	Existencia de SNASPE en la comuna
Comuna	Sí

Fuente: Corporación Nacional Forestal (CONAF) Aysén 2010

## 3. MINERÍA

### Concesiones mineras de explotación

#### Concesiones en trámite

Nombre Concesión	Rol Minero	Nombre Titular	Ubicación
MACHI 16 1/21	114010213-6	SCM EL TOQUI	ESTERO SAN ANTONIO
MACHI 17 1/30	114010214-4	SCM EL TOQUI	ESTERO SAN ANTONIO
MACHI 18 1/7	114010215-2	SCM EL TOQUI	ESTERO EL PORVENIR
MACHI 19 1/28	114010216-0	SCM EL TOQUI	ESTERO SAN ANTONIO
MACHI 20 1/30	114010217-9	SCM EL TOQUI	ESTERO PORVENIR
MACHI 21 1/30	114010218-7	SCM EL TOQUI	ESTERO SAN ANTONIO
MACHI 29 1/21	114010219-5	SCM EL TOQUI	EL PORVENIR
MACHI 30 1/30	114010220-9	SCM EL TOQUI	ESTERO SAN JOSE
ALBERTO 1/12	114010224-1	FRITSCH KAUFHOLD WALTER	COYHAIQUE

Fuente: Servicio Nacional de Geología y Minería (actualizada al 18 de mayo de 2009)

**Concesiones constituidas**

Nombre Concesión	Rol Minero	Nombre Titular	Ubicación
ANGELIKA 1/500	111030030-8	SLM TOQUI	RIO TOQUI
KATERFELD 1/1000	111030032-4	SCM EL TOQUI	ARROYO NORTE
GATO 1/1380	111030040-5	SCM EL TOQUI	RIO GATO
MARIA Y JOSE 1/13	114010058-3	CHIGUAY NAHUEL MARIA Y OTS	TEJAS VERDES
LAS CASCADAS 2 1/20	114010222-5	RODRIGUEZ ENCALADA JOSE A.	COYHAIQUE BAJO

Fuente: Servicio Nacional de Geología y Minería (actualizada al 18 de mayo de 2009)

**4. PRODUCCIÓN SILVOAGROPECUARIA**

**Superficie total sembrada o plantada por grupos de cultivo**

Tipo de cultivo	Comuna		Región		País	
	Nº	Superficie (Há.)	Nº	Superficie (Há.)	Nº	Superficie (Há.)
Cereales	87	401,90	128	448,85	70.591	479.404,03
Leguminosas y tubérculos	254	117,72	431	188,48	66.196	70.899,46
Cultivos industriales	1	4,50	2	4,60	7.595	69.971,61
Hortalizas	365	71,13	866	155,42	94.822	95.551,14
Flores	9	5,03	14	5,20	2.964	2.124,38
Plantas forrajeras	407	14.526,39	736	16.519,97	54.018	510.370,73
Frutales	247	55,97	651	280,23	97.522	324.293,56
Viñas y parronales viníferos	0	0,00	0	0	17.529	128.946,31
Viveros	0	0,00	1	0,50	956	2.298,38
Semilleros	0	0,00	1	3,00	2.777	42.401,87
Plantaciones forestales	289	8.564,52	486	18.479,77	67.540	848.617,37
Total explotaciones informantes	1.176	505.640,19	3.221	3.251.078,49	275.933	29.762.610,95

Fuente: Instituto Nacional de Estadísticas, VII Censo Agropecuario y Forestal (2007)

**Existencia de ganado en las explotaciones agropecuarias y forestales por especie (número de cabezas)**

Especies	Comuna		Región		País	
	Informantes	Cabezas	Informantes	Cabezas	Informantes	Cabezas
Bovinos	813	93505	2.208	193.802	125.408	3.718.532
Ovinos	619	147017	1.538	304.936	76.197	3.888.485
Cerdos	157	946	393	2.719	74.875	2.928.606
Equinos	740	4109	1.998	12.308	95.684	325.935
Caprinos	56	1755	310	12.138	17.061	705.527
Camélidos	22	123	33	191	1.998	75.136
Jabalíes	0	0	3	10	245	4.005
Ciervos	0	0	0	0	77	5.827
Conejos	5	27	10	117	2.777	43.630

Fuente: Instituto Nacional de Estadísticas, VII Censo Agropecuario y Forestal (2007)

## 5. ACUICULTURA

### Concesiones de Acuicultura (CC.AA.) y AAA (Áreas Apropriadas para el Ejercicio de la Acuicultura)

Unidad político-administrativa	CC.AA. otorgadas	CC.AA. en trámite	Superficie de AAA
Comuna	0	0	0
Región	616	2041	764814,1

Fuente: Subsecretaría de Pesca (abril de 2010)



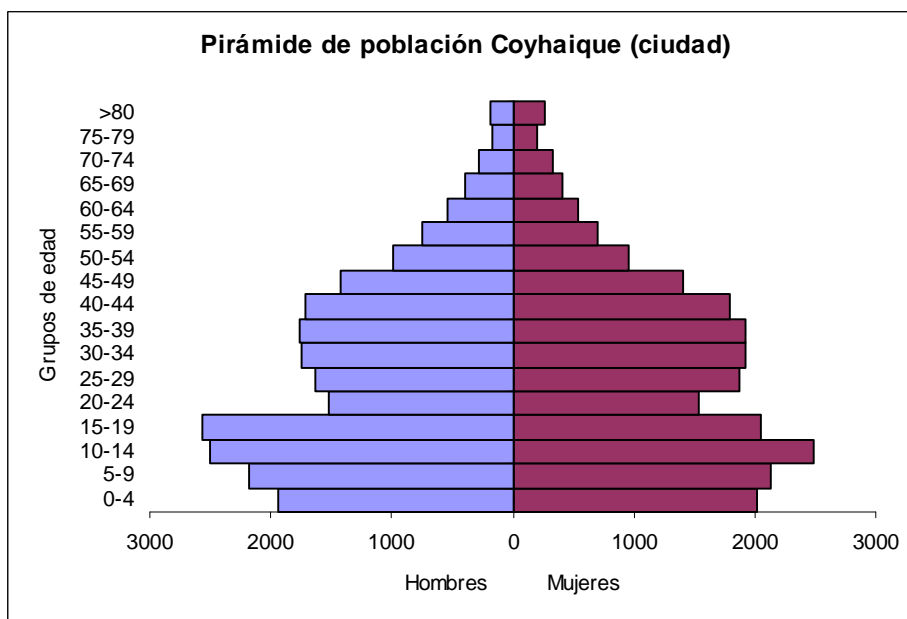
## V. ORDENAMIENTO TERRITORIAL E INFRAESTRUCTURA

### Población y viviendas por entidades pobladas urbanas y rurales mayores de 100 hab., años 1992 y 2002

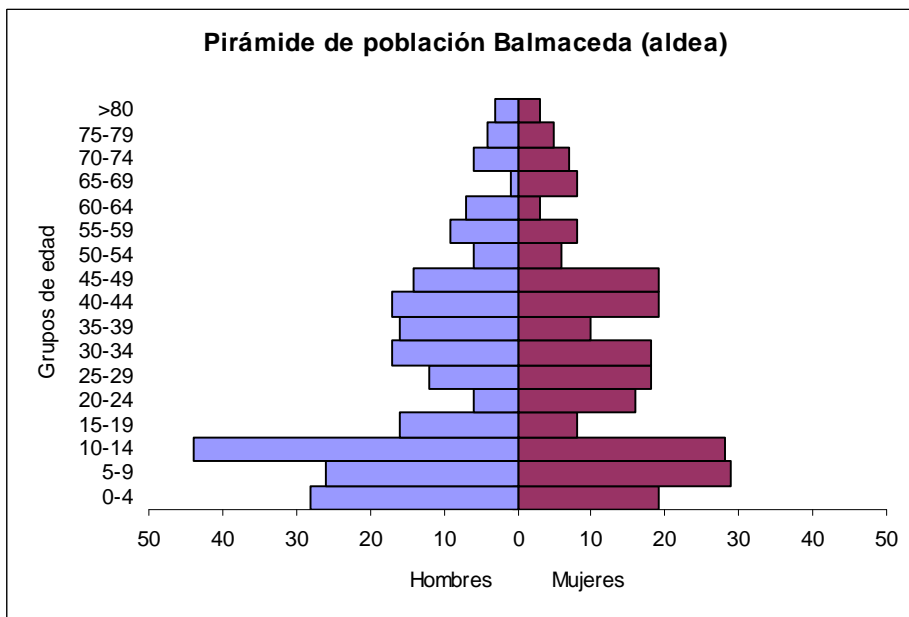
Entidad poblada	Categoría Censo 2002	Población		Viviendas	
		1992	2002	1992	2002
Coyhaique	Ciudad (Urbano)	36.376	44.850	8.735	13.224
Balmaceda	Aldea (Rural)	502	456	164	198
El Blanco	Aldea (Rural)	336	305	83	117
Valle Simpson	Aldea (Rural)	400	347	84	116
Villa Ortega	Caserío (Rural)	s/i	250	s/i	92
Ñireguao	Caserío (Rural)	s/i	294	s/i	161
Total comunal		43.297	50.041	10.977	15.753

Fuente: Instituto Nacional de Estadísticas (1995) "Ciudades, pueblos y aldeas. Censo 1992"; (2005) "Chile. Ciudades, Pueblos, Aldeas y Caseríos";

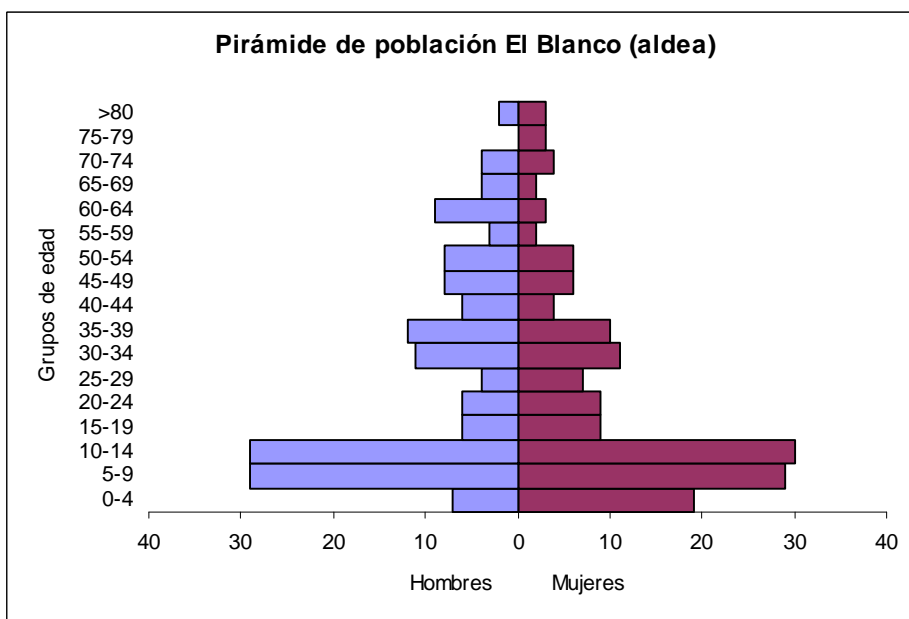
### Pirámides de población por entidades pobladas urbanas y rurales mayores de 100 hab., año 2002



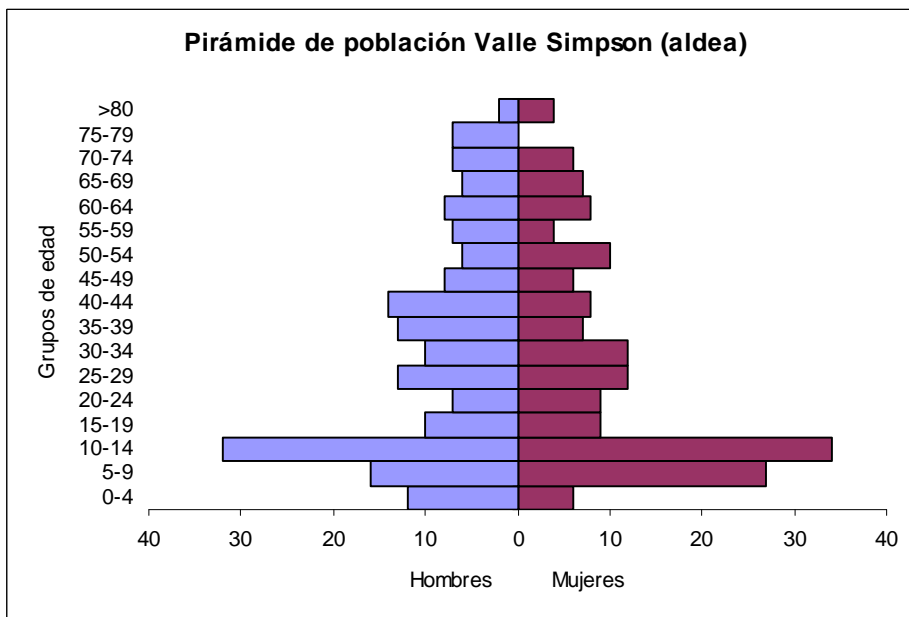
Fuente: elaboración propia a partir de Instituto Nacional de Estadísticas, Censo de Población y Vivienda 2002.



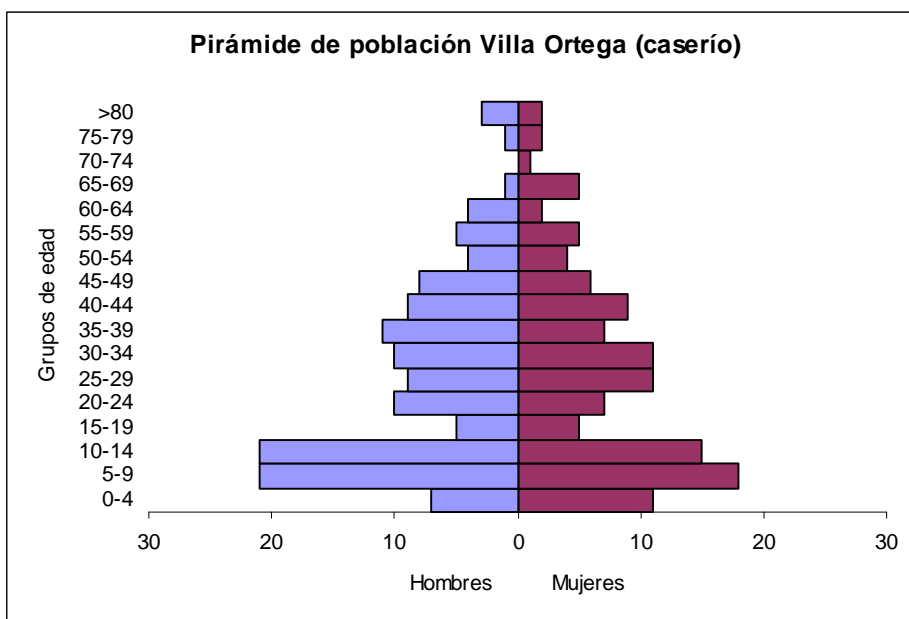
Fuente: elaboración propia a partir de Instituto Nacional de Estadísticas, Censo de Población y Vivienda 2002.



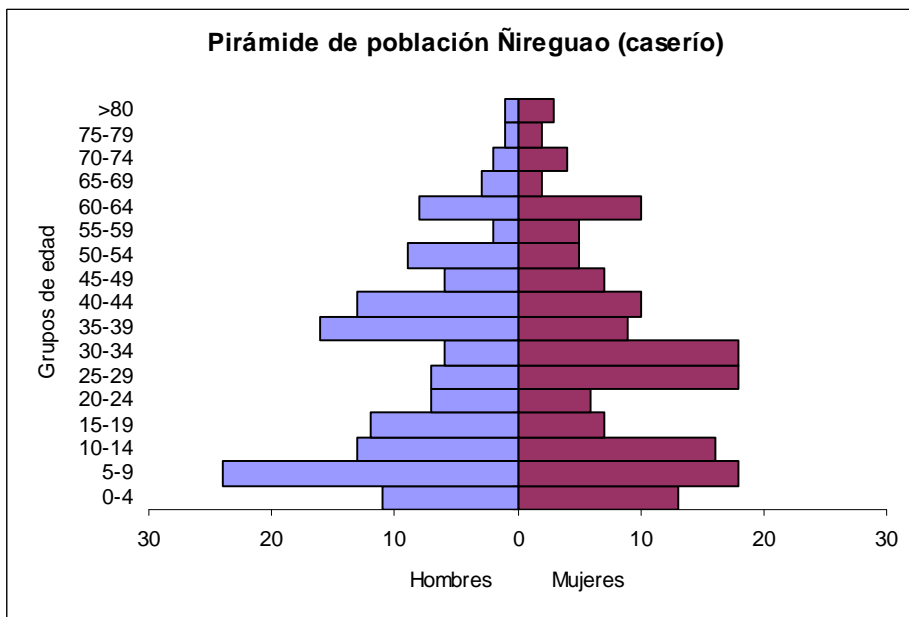
Fuente: elaboración propia a partir de Instituto Nacional de Estadísticas, Censo de Población y Vivienda 2002.



Fuente: elaboración propia a partir de Instituto Nacional de Estadísticas, Censo de Población y Vivienda 2002.



Fuente: elaboración propia a partir de Instituto Nacional de Estadísticas, Censo de Población y Vivienda 2002.



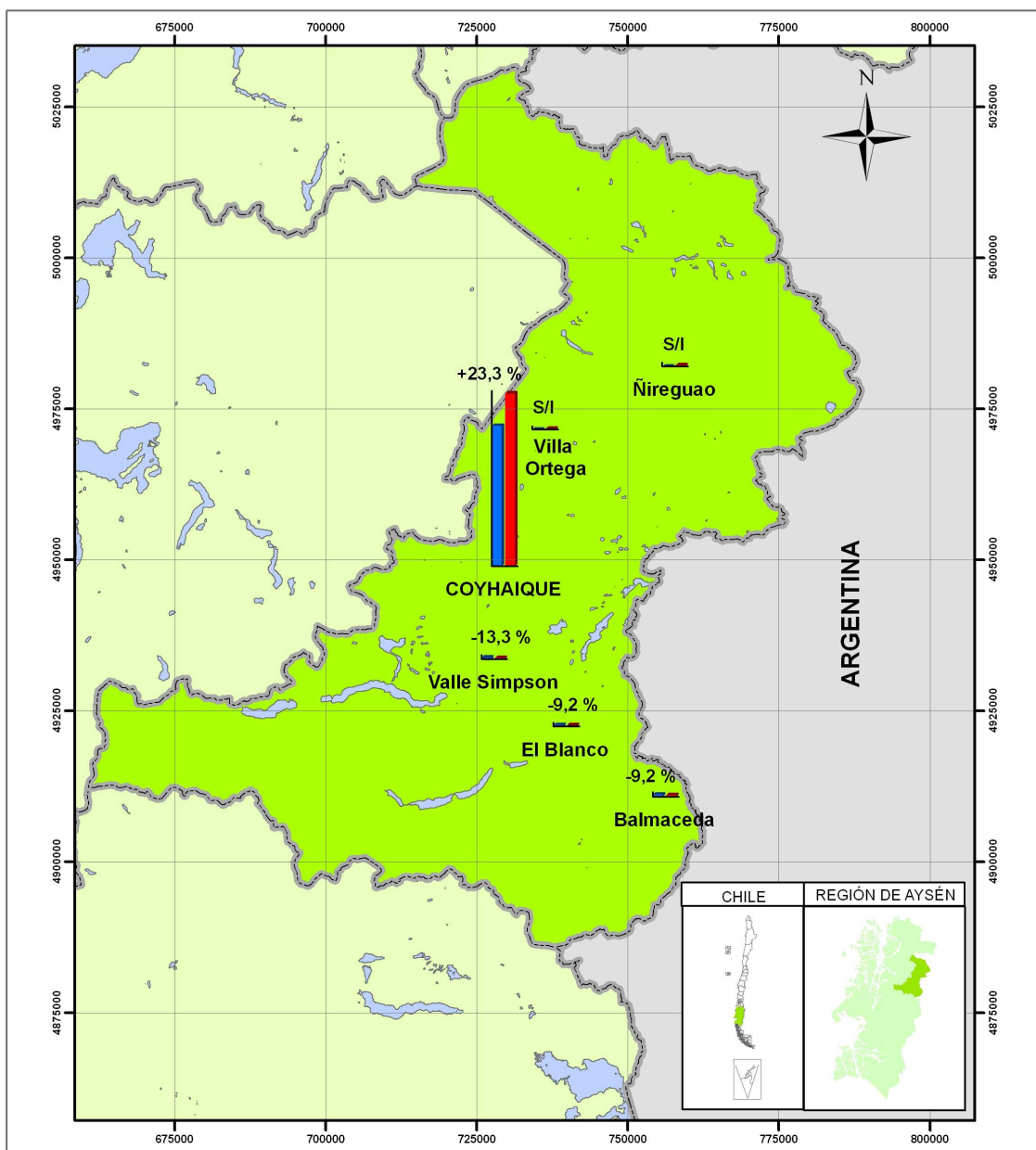
Fuente: elaboración propia a partir de Instituto Nacional de Estadísticas, Censo de Población y Vivienda 2002.

### Instrumentos de planificación y ordenamiento territorial vigentes (2009)

Instrumento	Existencia de instrumento (Sí/No)	Año de aprobación
Plan Regulador Comunal	Sí	1997
Plan Comunal de Desarrollo	Sí	2006

Fuente: Subsecretaría de Desarrollo Regional y Administrativo (2009) Sistema Nacional de Indicadores Municipales (SINIM).

### VARIACIÓN PORCENTUAL DE LA POBLACIÓN EN LA COMUNA DE COYHAIQUE



#### LEYENDA

##### Gráfico de Población

- █ Población Censo 1992
- █ Población Censo 2002

+/- 1,1 Variación intercensal 1992 - 2002

##### Hidrografía

- █ Lagos y lagunas

##### Límites

- Límite comunal

\* Se grafican sólo los centros poblados con más de 100 habitantes, según Censo 2002.

#### GOBIERNO REGIONAL DE AYSÉN

Proyección: UTM  
 Datum: SAD69  
 Huso: 18S  
 Base cartográfica: IGM  
 Fecha: Septiembre 2009

### Servicios e infraestructura presentes por entidad poblada mayor de 100 hab.

Entidad poblada	Educación <sup>1</sup>					Salud <sup>2</sup>				Comunicaciones y telecomunicaciones				
	Ed. básica	Ed. media		Ed. superior		Hospital Tipo II	Hospital Tipo IV	Consultorio urbano	Posta rural	Telefonía fija <sup>3</sup>	Telefonía celular <sup>3</sup>	Internet <sup>3</sup>	Radio <sup>3</sup>	Oficina postal <sup>4</sup>
		Humanista - científica	Técnico profesional	C.F.T.	I.P.									
Coyhaique	X	X	X	X	X	X	-	X	-	X	X	X	X	X
Balmaceda	X	-	-	-	-	-	-	-	X	X	X	X	X	X
El Blanco	X	-	-	-	-	-	-	-	X	-	X	-	X	-
Valle Simpson	X	-	-	-	-	-	-	-	X	-	X	-	-	-
Villa Ortega	X	-	-	-	-	-	-	-	X	X	-	X	-	-
Ñireguao	X	-	-	-	-	-	-	-	X	X	-	X	-	-

Fuente:

<sup>1</sup>Secretaría Regional Ministerial de Educación de Aysén, 2009

<sup>2</sup>Servicio de Salud de Aysén, 2010

<sup>3</sup>Subsecretaría de Telecomunicaciones, 2010

<sup>4</sup>Empresas de servicios postales: Correos Chile, Chilexpress, Lan Cargo Lit Cargo

### Oficinas públicas e infraestructura de conectividad presentes por entidad poblada mayor de 100 hab.

Entidad poblada	Oficinas públicas		Infraestructura portuaria <sup>3</sup>			Infraestructura aeroportuaria <sup>4</sup>		
	Registro civil e identificación <sup>1</sup>	Carabineros <sup>2</sup>	Varadero	Muelle	Rampa	Aeropuertos	Aeródromos	Pequeños aeródromos
Coyhaique	X	X	-	-	-	-	X	-
Balmaceda	X	X	-	-	-	X	-	-
El Blanco	-	X	-	-	-	-	-	-
Valle Simpson	-	-	-	-	-	-	-	-
Villa Ortega	-	X	-	-	-	-	-	-
Ñireguao	-	-	-	-	-	-	-	-

Fuente:

<sup>1</sup>Servicio de Registro Civil e Identificación, 2010

<sup>2</sup>XI Zona de Carabineros de Aysén, 2010

<sup>3</sup>Dirección de Obras Portuarias, Ministerio de Obras Públicas, 2009

<sup>4</sup>Dirección de Aeropuertos, Ministerio de Obras Públicas, 2010

## VI. INVERSIÓN REGIONAL

### Monto de la inversión anual en proyectos ejecutados financiados por el Gobierno Regional de Aysén (M\$)

Unidad político-administrativa	2006	2007	2008	2009	2010	2011
Comuna	1.058.181	2.148.554	3.532.620	4.603.316	4.953.373	6.131.476
Región*	12.287.868	14.831.813	19.872.264	20.215.456	20.768.918	28.881.550

Fuente: Gobierno Regional de Aysén, 2012

\* Incluye inversión de ámbito comunal, intercomunal, interprovincial y regional.

### Proyectos de escala comunal para la comuna según Programa Público de Inversiones Regionales (PROPIR) 2012

Nombre de la Acción	Comuna	Fuente	Costo Total (\$)	Gastado Años Anteriores	Solicitado Año
CONSTRUCCION 15 VIVIENDAS TUTELADAS ADULTO MAYOR COYHAIQUE	Coyhaique		329.529.000	0	102.710.000
CONSTRUCCION ELECTRIFICACIÓN RURAL LAS LENGAS, COYHAIQUE	Coyhaique	Aportes / FNDR	276.100.000	139.036.927	137.063.073
CONSTRUCCION ELECTRIFICACIÓN SECTOR LAGUNA EL ESPEJO, COYHAIQUE	Coyhaique	Aportes / FNDR	171.622.610	4.808.036	166.814.574
CONSTRUCCION ELECTRIFICACION SECTOR SEIS LAGUNAS 2, COYHAIQUE.	Coyhaique	Prov.Energización	180.646.000	142.600.500	2.095.100
MEJORAMIENTO VIALIDAD RURAL SECTOR EL CLARO Y ÑIREHUAO, COYHAIQUE	Coyhaique	FNDR	1.368.271.000	0	520.001.000
ADQUISICION EQUIPAMIENTO MONITOREO DE LA CALIDAD DEL AIRE COYHAIQUE	Coyhaique	FNDR	100.605.000	0	100.605.000
PROGRAMA 4 A 7 (Cuidado de hijos/as de mujeres trabajadoras complementaria a la jornada escolar)	Coyhaique	Sectorial Mideplan	10.750.000	0	10.750.000
Fondo de desarrollo de las telecomunicaciones (FDT)	Coyhaique	Sectorial Mideplan	4.687.722	0	4.687.722
CHILE PREVIENE EN LA ESCUELA ILUSTRE MUNICIPALIDAD DE COYHAIQUE	Coyhaique	Sectorial Interior	16.162.652	0	16.162.652
CONVENIO DE COLABORACION TECNICA Y FINANCIERA PROGRAMA DE PREVENCION SELECTIVA A TIEMPO	Coyhaique	Sectorial Interior	11.322.000	0	11.322.000
PREVIENE ILUSTRE MUNICIPALIDAD DE COYHAIQUE	Coyhaique	Sectorial Interior	14.416.200	0	14.416.200
CONSERVACION REDES E INSTALACIONES MEDIOS DE ELEVACION CENTRO DE ESQ	Coyhaique	FNDR	32.663.150	0	32.663.150
CONSTRUCCION JARDIN Y SALA CUNA SECTOR AMPLIACION PRAT, COYHAIQUE	Coyhaique	Sectorial Educación	463.260.655	145.487.904	317.772.751

Gobierno Regional de Aysén  
 División de Planificación y Desarrollo Regional  
 Proyecto de actualización de carpetas comunales, año 2012, comuna de Coyhaique

Nombre de la Acción	Comuna	Fuente	Costo Total (\$)	Gastado Años Anteriores	Solicitado Año
Transferencia de operación comuna de Coyhaique	Coyhaique	Sectorial Educación	478.820.885	0	478.820.885
Diseño Liceo Bicentenario Altos del Mackay	Coyhaique	Sectorial Educación	34.800.000	0	34.800.000
Asignación Familiar comuna Coyhaique	Coyhaique	Sectorial Trabajo y Previsión Social	23.940.389	0	23.940.389
Cesantía comuna COYHAIQUE	Coyhaique	Sectorial Trabajo y Previsión Social	94.000	0	94.000
Jubilaciones, Pensiones y Montepíos comuna Coyhaique	Coyhaique	Sectorial Trabajo y Previsión Social	3.288.690.972	0	3.288.690.972
Pensiones Básicas Solidarias de Invalidez comuna Coyhaique	Coyhaique	Sectorial Trabajo y Previsión Social	824.187.293	0	824.187.293
Pensiones Básicas Solidarias de Vejez comuna Coyhaique	Coyhaique	Sectorial Trabajo y Previsión Social	1.601.685.516	0	1.601.685.516
Subsidio de Discapacidad Mental comuna Coyhaique	Coyhaique	Sectorial Trabajo y Previsión Social	44.750.518	0	44.750.518
RESTAURACION MONUMENTO NACIONAL CONSTRUCCIONES SOC. INDUSTRIAL AYSEN	Coyhaique	FNDR	152.801.000	52.450.000	100.351.000
CONSERVACION RED PRIMARIA DE AGUAS LLUVIAS COYHAIQUE (2011-2013)	Coyhaique	Sectorial Obras Publicas	394.282.000	119.665.000	274.617.000
CONSTRUCCION COLECTORES RED PRIMARIA AGUAS LLUVIAS COYHAIQUE	Coyhaique	FNDR	788.749.028	283.987.225	504.761.803
CONSTRUCCION COLECTORES RED PRIMARIA AGUAS LLUVIAS COYHAIQUE	Coyhaique	Sectorial Obras Publicas	2.993.324.000	293.100.000	882.406.000
CONSTRUCCION CONTROL ALUVIONAL CERRO DIVISADERO, COYHAIQUE	Coyhaique	Sectorial Obras Publicas	5.980.671.773	5.363.760.773	616.911.000
MEJORAMIENTO RUTA 245-CH, SECTOR: COYHAIQUE - LAS BANDURRIAS	Coyhaique	Sectorial Obras Publicas	3.974.017.000	3.971.411.000	2.606.000
MEJORAMIENTO RUTA 7: SECTOR COYHAIQUE - EL BLANCO	Coyhaique	Sectorial Obras Publicas	409.869.000	296.235.000	113.634.000
Conectividad para las Redes de Servicio y sus respectivos Barrios y Telecentros Comunitarios de Información	Coyhaique	Sectorial Transporte y Telecomunicaciones	114.013.074	102.358.467	11.654.607
SUBSIDIO TERRESTRE COYHAIQUE - ENSENADA VALLE SIMPSON	Coyhaique	Sectorial Transporte y Telecomunicaciones	16.468.200	0	16.468.200
SUBSIDIO TERRESTRE COYHAIQUE -VILLA ORTEGA- EMPERADOR GUILLERMO	Coyhaique	Sectorial Transporte y Telecomunicaciones	18.084.000	0	18.084.000
SUBSIDIO TERRESTRE COYHAIQUE- LAGO CARO	Coyhaique	Sectorial Transporte y Telecomunicaciones	12.540.000	0	12.540.000
SUBSIDIO TERRESTRE COYHAIQUE- POLLUX- LA CORDONADA	Coyhaique	Sectorial Transporte y Telecomunicaciones	12.012.000	0	12.012.000
SUBSIDIO TERRESTRE COYHAIQUE- V. SIMPSON- C. NEGRO-6 LAGUNAS	Coyhaique	Sectorial Transporte y Telecomunicaciones	16.468.200	0	16.468.200
SUBSIDIO TERRESTRE COYHAIQUE-EL GATO	Coyhaique	Sectorial Transporte y Telecomunicaciones	23.825.200	0	23.825.200
SUBSIDIO TERRESTRE COYHAIQUE-VILLA FREI	Coyhaique	Sectorial Transporte y Telecomunicaciones	14.244.384	0	14.244.384
MEJORAMIENTO UNIDAD ANATOMÍA PATOLÓGICA, HOSPITAL COYHAIQUE	Coyhaique	FNDR	306.744.716	291.402.084	15.342.632



Gobierno Regional de Aysén  
 División de Planificación y Desarrollo Regional  
 Proyecto de actualización de carpetas comunales, año 2012, comuna de Coyhaique

Nombre de la Acción	Comuna	Fuente	Costo Total (\$)	Gastado Años Anteriores	Solicitado Año
CONSERVACION CALLES CASCO HISTORICO 2011 - COYHAIQUE	Coyhaique	FNDR	403.500.624	153.474.735	250.025.889
CONSERVACION VIAS URBANAS AÑO 2011 - COYHAIQUE	Coyhaique	Aportes / FNDR	156.741.022	48.998.000	107.743.022
CONSTRUCCION 15 VIVIENDAS TUTELADAS ADULTO MAYOR COYHAIQUE	Coyhaique	Sectorial Minvu	226.819.000	0	226.819.000
CONSTRUCCION 2ª PISTA AV. TUCAPEL JIMENEZ - COYHAIQUE	Coyhaique	Aportes / FNDR	223.264.000	207.590.756	675.000
CONSTRUCCIÓN ADOCRETOS CALLES PASAJE VALLE LA LUNA Y HERMANOS CARRERA, ÑIREHUAO, 19 LLAMADO	Coyhaique	Sectorial Minvu	139.974.240	110.782.668	29.191.572
CONSTRUCCION CALZ. HCV CALLE CAUPOLICAN TRAMO I Y 2, COYHAIQUE 21° LLAMADO REGION DE AYSÉN	Coyhaique	Sectorial Minvu	200.086.243	0	150.000.000
CONSTRUCCION CALZ. HCV CALLES FREIRE, MAX CASAS, INDEPENDENCIA, PSJE. BARRIO SECO, COYHAIQUE 21° LLAMADO REGION DE AYSÉN	Coyhaique	Sectorial Minvu	328.603.391	0	260.000.000
CONSTRUCCION CALZ. HCV CALLES LAUTARO Y MACKENNA, COYHAIQUE 20 LLAMADO REGIÓN DE AYSÉN	Coyhaique	Sectorial Minvu	53.977.853	20.005.890	33.971.963
CONSTRUCCION CALZ. HCV CALLES LOS QUELTEHUES, PSJE. SIN NOMBRE Y LOS PITIOS, COYHAIQUE 20 LLAMADO REGIÓN DE AYSÉN	Coyhaique	Sectorial Minvu	80.991.959	0	80.991.959
CONSTRUCCION CALZ. HCV CALLES RIO IBAÑEZ, RIO AYSÉN, RIO OSCURO Y RIO MAYER, COYHAIQUE 20 LLAMADO REGIÓN DE AYSÉN	Coyhaique	Sectorial Minvu	158.094.139	0	158.094.139
CONSTRUCCION CALZ. HCV DIVERSAS CALLES DE COYHAIQUE 21° LLAMADO REGION DE AYSÉN	Coyhaique	Sectorial Minvu	103.414.334	0	80.000.000
CONSTRUCCION CALZADA HCV CALLE AMANCAL Y CHILCO, COYHAIQUE 20 LLAMADO REGIÓN DE AYSÉN	Coyhaique	Sectorial Minvu	232.595.755	201.526.208	31.069.547
CONSTRUCCION CENTRO CIVICO Y PASEO PEATONAL PLAZA BALMACEDA	Coyhaique	Sectorial Minvu	180.000.000	93.747.000	86.253.000
CONSTRUCCION MACROINFRAESTRUCTURA SECTOR ESC. AGRICOLA LOTE A-1	Coyhaique	FNDR	2.220.415.379	2.192.281.000	28.134.379
CONSTRUCCION MUROS DE CONTENCIÓN DIVERSOS SECTORES DE COYHAIQUE	Coyhaique	Sectorial Minvu	118.954.859	62.399.779	56.555.080
CONSTRUCCION MUROS DE CONTENCIÓN POBLACION AL. SIMPSON COYHAIQUE	Coyhaique	Sectorial Minvu	101.455.000	0	101.455.000

Gobierno Regional de Aysén  
 División de Planificación y Desarrollo Regional  
 Proyecto de actualización de carpetas comunales, año 2012, comuna de Coyhaique

Nombre de la Acción	Comuna	Fuente	Costo Total (\$)	Gastado Años Anteriores	Solicitado Año
MEJORAMIENTO GESTION DE TRANSITO, COYHAIQUE	Coyhaique	Aportes / FNDR	1.161.154.000	500.000	1.160.154.000
REPOSICION PAVIMENTO CALLE SIMPSON - COYHAIQUE	Coyhaique	Aportes / FNDR	15.937.000	130.000	15.677.000
PROGRAMA TURISMO SOCIAL VACACIONES TERCERA EDAD	Coyhaique	Sectorial Economía, Fomento y Reconstrucción	100.379.657	0	100.379.657
MANEJO SUSTENTABLE PLANTACIONES EN LA RESERVA NACIONAL COYHAIQUE	Coyhaique	FNDR	679.161.000	0	679.161.000
CONVENIO INDAP PRODEMU	Coyhaique	Sectorial Agricultura	7.140.000	0	7.140.000
SERVICIO DE ASESORIA TECNICA COYHAIQUE	Coyhaique	Sectorial Agricultura	44.896.239	0	44.896.239
Sistema de Incentivos para la Sustentabilidad Agroambiental de los Suelos Agropecuarios (Prov. Coyhaique)	Coyhaique	Sectorial Agricultura	551.300.000	0	551.300.000
1-C-2011-25 CONSTRUCCION PLAZA POBLACION LAS LENGAS, COMUNA DE COYHAIQUE	Coyhaique	Sectorial Interior	30.000.000	23.264.000	6.736.000
1-C-2011-29 CONSTRUCCION PLAZA POBLACION PABLO NERUDA PRIMERA ETAPA, COMUNA DE COYHAIQUE	Coyhaique	Sectorial Interior	43.817.000	34.240.000	9.577.000
1-C-2011-30 CONSTRUCCION PLAZA POBLACION ANTONIO RONCHI, COMUNA DE COYHAIQUE	Coyhaique	Sectorial Interior	43.561.000	40.552.000	3.009.000
1-C-2011-608 MANTENCION AREAS VERDES LOCALIDAD DE VILLA ÑIREHUAO, COMUNA DE COYHAIQUE	Coyhaique	Sectorial Interior	42.164.000	38.977.000	3.187.000
1-C-2011-611 MANTENCION AREAS VERDES LOCALIDAD DE BALMACEDA, COMUNA DE COYHAIQUE	Coyhaique	Sectorial Interior	16.314.000	15.093.000	1.221.000
1-C-2011-613 MANTENCION AREAS VERDES LOCALIDAD DE VILLA ORTEGA, COMUNA DE COYHAIQUE	Coyhaique	Sectorial Interior	16.314.000	13.688.000	2.626.000
1-C-2011-614 MANTENCION AREAS VERDES LOCALIDAD DE VALLE SIMPSON, COMUNA DE COYHAIQUE	Coyhaique	Sectorial Interior	16.314.000	15.869.000	445.000
1 A 2011 686 - NORMALIZACION SISTEMA ELECTRICO ESCUELA ARROYO EL GATO, COYHAIQUE	Coyhaique	Sectorial Interior	26.121.000	0	26.121.000
1 B 2011 964 - CONSTRUCCIÓN CIERRE PERIMETRAL SEDE COMITÉ LA FAMILIA POBLACIÓN VILLA BERNALES, COMUNA DE COYHAIQUE	Coyhaique	Sectorial Interior	10.000.000	5.200.000	4.800.000

Gobierno Regional de Aysén  
 División de Planificación y Desarrollo Regional  
 Proyecto de actualización de carpetas comunales, año 2012, comuna de Coyhaique

Nombre de la Acción	Comuna	Fuente	Costo Total (\$)	Gastado Años Anteriores	Solicitado Año
1 B 2011 965 - CONSTRUCCIÓN CIERRE PERIMETRAL SEDE UNIÓN COMUNAL DE ADULTOS MAYORES, COMUNA DE COYHAIQUE	Coyhaique	Sectorial Interior	10.000.000	5.008.000	4.992.000
Compensación gastos Pre Censo	Coyhaique	Sectorial Interior	4.600.000	0	4.600.000
Compensación por Predios Exentos	Coyhaique	Sectorial Interior	7.857.000	0	3.928.000
Compensación Viviendas Sociales	Coyhaique	Sectorial Interior	360.490	0	360.490
Proyectos Areditación Municipal	Coyhaique	Sectorial Interior	182.290	0	182.290
Proyectos de apoyo a la gestión de Calidad Municipal	Coyhaique	Sectorial Interior	1.409.224	0	1.409.224
Proyectos Incorporación de Nuevas Tecnologías de la Información	Coyhaique	Sectorial Interior	686.050	0	686.050
ADQUISICION BUSES PARA LICEO ALTOS DEL MACKAY COYHAIQUE	Coyhaique	FNDR	65.290.000	65.290.000	0
CONSTRUCCION CASA CUIDADOR LICEO EXELENIA, COYHAIQUE	Coyhaique	FNDR	17.820.000	8.910.000	8.910.000
CONSTRUCCION CIERRE PERIMETRAL CANCHA DE FUTBOL LOCALIDAD BALMACEDA	Coyhaique	FNDR	49.861.000	29.916.000	19.945.000
CONSTRUCCION ADOCRETOS PEATONALES Y NIVELACION PLAZA ANTONIO RONCHI	Coyhaique	FNDR	10.621.000	6.373.000	4.248.000
CONSTRUCCION CAMARINES ESTADIO ALTO BAGUALES	Coyhaique	FNDR	40.764.000	24.458.000	16.306.000
CONSTRUCCION CENTRO DE ACOPIO DE LEÑA, LOTE 45, COYHAIQUE	Coyhaique	FNDR	49.990.000	24.995.000	24.995.000
CONSTRUCCION CENTRO DE ACOPIO DE LEÑA, SECTOR CERRO NEGRO, COYHAIQUE	Coyhaique	FNDR	49.990.000	24.995.000	24.995.000
CONSTRUCCION CIERRE PERIMETRAL CANCHA DE FUTBOL LOCALIDAD ÑIREHUAO	Coyhaique	FNDR	28.706.000	17.223.000	11.483.000
CONSTRUCCION JARDIN Y SALA CUNA SECTOR AMPLIACION PRAT, COYHAIQUE	Coyhaique	FNDR	544.843.000	338.914.855	205.928.145
CONSTRUCCION PLAZA DE ARMAS VILLA ÑIREHUAO, COYHAIQUE	Coyhaique	FNDR	262.350.000	1.410.000	260.940.000
CONSTRUCCION SALA DE BASURA DIVERSAS ESCUELAS COYHAIQUE	Coyhaique	FNDR	49.522.000	24.761.000	24.761.000
CONSTRUCCION SEDE ANECAP, COYHAIQUE	Coyhaique	FNDR	43.705.000	21.853.000	21.852.000
CONSTRUCCION SEDE COMUNITARIA LAGO CASTOR, COYHAIQUE	Coyhaique	FNDR	34.753.000	17.377.000	17.376.000
CONSTRUCCION SEDE SOCIAL ENSENADA VALLE SIMPSON, COYHAIQUE	Coyhaique	FNDR	34.844.000	17.422.000	17.422.000
CONSTRUCCION SOLUCIONES SANITARIAS LOCALIDAD DE ÑIREHUAO	Coyhaique	Prov. Saneamiento Sanitario	808.956.000	206.936.000	400.000.000

Gobierno Regional de Aysén  
 División de Planificación y Desarrollo Regional  
 Proyecto de actualización de carpetas comunales, año 2012, comuna de Coyhaique

Nombre de la Acción	Comuna	Fuente	Costo Total (\$)	Gastado Años Anteriores	Solicitado Año
EQUIPAMIENTO ADQUISICIÓN DE ALARMAS COMUNITARIAS, COYHAIQUE.	Coyhaique	FNDR	99.936.000	0	99.936.000
EQUIPAMIENTO ADQUISICIÓN DE CAMARAS DE TELEVIGILANCIA, COYHAIQUE	Coyhaique	FNDR	163.839.000	0	163.839.000
EQUIPAMIENTO CENTRO CULTURAL COYHAIQUE	Coyhaique	FNDR	178.352.000	0	178.352.000
HABILITACION ADOCRETOS EN SENDEROS PEATONALES PLAZA LO SIERVOS COYHA	Coyhaique	FNDR	10.620.000	6.372.000	4.248.000
MEJORAMIENTO CASAS PROFESORES ESCUELA ARROYO EL GATO, COYHAIQUE	Coyhaique	FNDR	26.511.000	13.256.000	13.255.000
MEJORAMIENTO CASAS PROFESORES ESCUELA PABLO NERUDA DE VILLA ORTEGA,	Coyhaique	FNDR	49.993.000	24.995.000	24.998.000
MEJORAMIENTO CASAS PROFESORES ESCUELA VALLE DE LA LUNA, COYHAIQUE	Coyhaique	FNDR	49.466.000	24.733.000	24.733.000
MEJORAMIENTO CUARTEL DE CARABINEROS, SECTOR ALTO, COYHAIQUE	Coyhaique	FNDR	49.936.000	29.961.600	19.974.400
MEJORAMIENTO E INSTALACIONJ ADOCRETOS AVDA DIVISADERO, COYHAIQUE	Coyhaique	FNDR	31.220.000	0	31.220.000
MEJORAMIENTO HOGAR DE ANCIANOS, OBRA DON GUANELLA, COYHAIQUE	Coyhaique	FNDR	43.565.000	21.783.000	21.782.000
MEJORAMIENTO SENDEROS PEATONALES PARQUE LOS OVEJEROS	Coyhaique	FNDR	29.463.000	0	29.463.000
MEJORAMIENTO SENDEROS PEATONALES PLAZA SECTOR LASLENGAS COYHAIQUE	Coyhaique	FNDR	30.562.000	0	30.562.000
MEJORAMIENTO SENDEROS PETONALES PLAZA SECTOR CERRO MACKAY COYHAIQUE	Coyhaique	FNDR	30.784.000	0	30.784.000
MEJORAMIENTO SENDEROS PLAZA CERRO PIRAMIDE, COYHAIQUE	Coyhaique	FNDR	30.960.000	0	30.960.000
MEJORAMIENTO TALLERES ARTESANALES Y BAÑOS EN EL CENTRO CCP, COYHAIQUE	Coyhaique	FNDR	23.375.000	11.688.000	11.687.000
MEJORAMIENTO Y LIMPIEZA SECTOR ESTERO LAS LUMAS, COMUNA DE COYHAIQUE	Coyhaique	FNDR	19.215.000	9.607.000	9.608.000
MEJORAMIENTO Y LIMPIEZA SECTOR PARQUE LOS OVEJEROS, COMUNA DE COYHAI	Coyhaique	FNDR	19.215.000	9.607.000	9.608.000
REPOSICION CUARTEL TERCERA CIA BOMBEROS DE COYHAIQUE	Coyhaique	Aportes / FNDR	280.623.023	5.024.023	275.599.000
REPOSICION GRADERÍAS ESTADIO MUNICIPAL DE COYHAIQUE	Coyhaique	FNDR	42.837.000	25.702.000	17.135.000

Gobierno Regional de Aysén  
 División de Planificación y Desarrollo Regional  
 Proyecto de actualización de carpetas comunales, año 2012, comuna de Coyhaique

Nombre de la Acción	Comuna	Fuente	Costo Total (\$)	Gastado Años Anteriores	Solicitado Año
REPOSICION LUMINARIA ALUMBRADO PUBLICO COYHAIQUE	Coyhaique	FNDR	49.669.000	29.802.000	19.867.000
REPOSICION LUMINARIA ALUMBRADO PUBLICO UNIDAD 36B COYHAIQUE	Coyhaique	FNDR	49.669.000	29.802.000	19.867.000
REPOSICION LUMINARIA SECTOR BARRIO SECO COYHAIQUE	Coyhaique	FNDR	35.862.000	21.518.000	14.344.000

Fuente: Gobierno Regional de Aysén 2012

## ANEXOS METODOLÓGICOS

### Anexo 1: Metodología para el cálculo del IDH comunal y regional de Chile

Metodología para el cálculo del IDH especial para Chile regional y comunal 2005		
	IDH especial para Chile 2005	
Dimensiones IDH	IDH especial para Chile regional 2005	IDH PNUD para Chile comunal 2005
Salud (1/3)	Tasa de Años de Vida Potencial Perdidos (AVPP) * 1.000 habitantes	Tasa de Años de Vida Potencial Perdidos (AVPP) * 1.000 habitantes
Educación (1/3)	1/6 Alfabetismo de adultos (25 años y más)	1/6 Alfabetismo de adultos (25 años y más)
	1/3 Media de escolaridad (25 años y más)	1/3 Media de escolaridad (25 años y más)
	1/2 Cobertura educacional	1/2 Cobertura educacional
Ingresos (1/3)	1/3 Promedio del ingreso per cápita de los hogares, ajustado	1/2 Promedio del ingreso per cápita de los hogares, ajustado
	1/3 Promedio del ingreso per cápita de los hogares, corregido por pobreza	1/2 Promedio del ingreso per cápita de los hogares, corregido por pobreza
	1/3 Promedio del ingreso per cápita de los hogares, corregido por coeficiente de Gini	

Fuente: Programa de Naciones Unidas para el Desarrollo (PNUD) y Ministerio de Planificación y Cooperación (MIDEPLAN) (2005) "Las trayectorias del Desarrollo Humano en las comunas de Chile 1994 -2003"

## **Anexo 2: Metodología para el cálculo del Índice de Necesidades Básicas<sup>1</sup>**

Índice NBI 1: Es la suma de todos los índices particulares y se dividen por el total de los mismos. En este NBI cada índice temático particular recibe igual ponderación, por tanto cumple la función de servir de comparación, respondiendo a la pregunta de cómo sería una situación de índices “plana”, sin pesos específicos, de tal manera de contrastar con el resto de los índices. A la vez es el utilizado como referencia para establecer la tipología de los rangos de carencia.

Su expresión matemática es la siguiente:

$$\text{NBI1} = (\text{Índice Dependencia Simple} + \text{Índice de Analfabetismo} + \text{Índice Agua Potable} + \text{Índice de Cañería} + \text{Índice de Alcantarillado} + \text{Índice de Electricidad} + \text{Índice de Pared} + \text{Índice de Piso} + \text{Índice Techo} + \text{Índice tipo de Vivienda}) / 10$$

Índice NBI 2: Este índice parte de la ponderación específica de algunos de los índices temáticos particulares. Se consideró dar una mayor ponderación a los que componen la dimensión de personas. En tal sentido, al índice de dependencia simple se le asignó una ponderación de 10%, al índice de analfabetismo se le asignó una ponderación de 20%. Los índices restantes, relativos a las dimensiones servicios básicos y vivienda, se promedian y tienen en conjunto una ponderación de 70%.

Su expresión matemática es la siguiente:

$$\text{NBI2} = ((\text{Índice Dependencia Simple} * 0,10) + (\text{Índice de Analfabetismo} * 0,20) + (\text{Índice Agua Potable} + \text{Índice de Cañería} + \text{Índice de Alcantarillado} + \text{Índice de Electricidad} + \text{Índice de Pared} + \text{Índice de Piso} + \text{Índice Techo} + \text{Índice tipo de vivienda de Vivienda}) / 8) * 0,7)$$

Índice NBI 3: Este índice es de construcción más compleja e intenta reflejar de forma más precisa ciertas características de la vulnerabilidad social que prevalecen hoy día en el país. Así, las variables asociadas a las personas adquieren en este índice una ponderación del 50%, reflejando la creciente importancia asignada a los déficit de capital humano. Por otra parte se considera que actualmente, producto de las políticas públicas en viviendas, el tipo de vivienda está bastante correlacionado con las características estructurales de la vivienda (pared, piso, techo), por lo que se reduce la gravitación de estas variables en la consideración del índice final. Además esta forma de considerar el NBI 3 daba por resultado que a pesar de las diferencias existentes entre el ámbito urbano y rural, las cifras apuntaran más hacia los temas de capital humano y tipo de vivienda, haciendo que las cifras fuesen más comparables. Se da por descontado que en el ámbito rural los temas estructurales de las viviendas aún tienen grados de distancia respecto del ámbito urbano, y en ello en cierta forma “castiga” la ruralidad. La forma de

---

<sup>1</sup> Tomado de Ministerio de Planificación y Cooperación (2004) “Caracterización y Estratificación de la Población Nacional y Regional a Nivel local”, sobre la base de resultados del Censo de Población y Vivienda de 2002.

salvar esta consideración consiste en realizar una revisión más exhaustiva de la base de datos existente, y de sus distintos índices temáticos a fin de tener mayor grado de precisión respecto de su incidencia en la disminución o aumento del índice de intensidad de carencia.

Su expresión matemática es la siguiente:

$$\text{NBI3} = ((\text{Índice Dependencia Simple} * 0,20) + (\text{Índice de Analfabetismo} * 0,30) + ((\text{Índice Agua Potable} + \text{Índice de Alcantarillado}) / 2) * 0,15 + ((\text{Índice de Cañería} + \text{Índice de Electricidad}) / 2) * 0,05 + ((\text{Índice de Pared} + \text{Índice de Piso} + \text{Índice Techo}) / 3) * 0,05 + (\text{Índice tipo de vivienda de Vivienda} * 0,25))$$